

PC JUEGOS

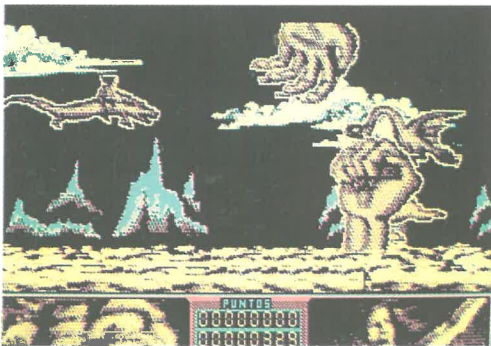
DISCO

3½"

Para PC'S y Compatibles

EN LA VARIACION ESTA EL GUSTO, SEIS SUPERJUEGOS EN UNA SOLA ENTREGA

LA HISTORIA INOLVIDABLE



¡Imagínate! Un paisaje maravilloso y con tu mejor amigo sorteas obstáculos..., pasa a mejor vida a los enemigos de siempre..., usa un arma mágica.

BEST DRIVE



Al mando de tu fabuloso FERRARI, debes demostrar la habilidad y reflejos en las cinco pruebas más importantes del mundo.

TRIAN



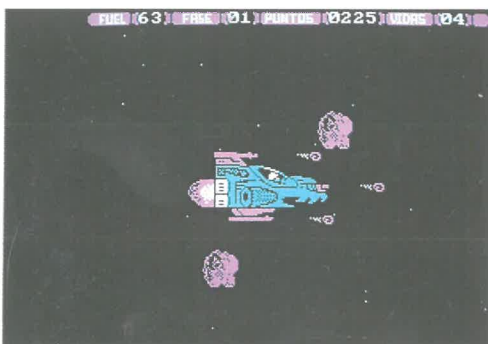
Uno de los parientes del TETRIS.

TROGLODITA



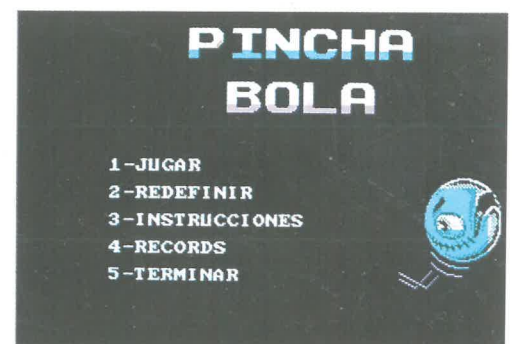
Monta un harén en tu cueva y defiéndela de los fieros animales prehistóricos.

BIOS



¿Serás capaz de pilotar la nave galáctica y rescatar a los científicos que con tu ayuda y después de muchos peligros, deberán destruir a los monstruos reproductores?

PINCHA BOLA



La pequeña pelota "Bally" ha caído en un pozo de paredes resbaladizas y nos solicita ayuda. ¿Conseguiremos salvarla?

- 1-JUGAR
- 2-REDEFINIR
- 3-INSTRUCCIONES
- 4-RECORDS
- 5-TERMINAR

PACK DE 6 JUEGOS x 1 ENTREGA

CONTIENE UN DISCO DE 3½" GRABADO
CON LOS SEIS JUEGOS DE PORTADA



C/ Sorbe, n.º 6
28019 MADRID
Teléfono (91) 469 57 46

EDITOR

Manuel Giménez Sanz

CONSEJERO EDITORIAL

Francisco Hernández Sayans
J. Torralba

DIRECTOR PUBLICACIONES

J. Patricio Gómez

REDACCION Y COLABORADORES

Luis Ojanguren Flores
Carlos Blas Fernández
Manuel Crenes
Vicente Serrano
Angel García Delgado
Miguel Angulo Frutos
Hyades Arts
Jesús Briceño

EMPRESA EDITORA

EDICIONES MANALI, S. A.

DEPARTAMENTO COMERCIAL, VENTAS, SUSCRIPCIONES Y ADMINISTRACION

C/ Sorbe, n.º 6
28019 MADRID
Teléfono (91) 469 57 46

DISTRIBUCION COEDIS, S. A.

Avda. de Barcelona, n.º 225
08750 Molins de Rei
BARCELONA
Teléfono (93) 680 03 60

FOTOMECANICA

JOISA, S. A.
San Raimundo, n.º 64
28039 MADRID

FOTOCOMPOSICION

FERMAR, S. A.
Sífide, n.º 10
28022 MADRID
Teléfono (91) 742 59 49

IMPRESION

Servicios Estudios Gráficos
P.I. Nuevos Calahorros, nave 35
28960 HUMANES - MADRID

DEPOSITO LEGAL

El editor no se hace necesariamente responsable de las opiniones difundidas por los colaboradores.

EDITORIAL

Parece como si no hubiese pasado el tiempo y ya estamos en la segunda entrega de PC JUEGOS con la gama más variada de juegos. Este pack contiene acción con BIOS y BEST DRIVE, aventuras con TROGLODITAS y LA HISTORIA INOLVIDABLE, dificultad con PINCHA BOLA y reflejos con TRIAN. Que disfrutéis con todos en las horas libres y hasta el uno de julio con el número 3. ¡Ah! Se nos olvidaba, esperamos que los exámenes finales sean totalmente satisfactorios para todos vosotros.

COMO JUGAR

Seguir el proceso habitual de arranque del ordenador, instalarse en la unidad A (en pantalla aparece el mensaje A > o A: />)

Introducir el disco de la revista, teclear MENU y esperar unos segundos. A continuación aparecerá en pantalla el MENU de JUEGOS 3 1/2 N.º 2.

Pulsar las teclas [1], [2], [3], [4], [5] ó [6] de acuerdo con el juego que deseéis practicar o [ESC], si queréis finalizar.

También se puede acceder a los juegos, tecleando el nombre de los ejecutables, tal y como a continuación detallamos:

TRIAN - TRIAN

BIOS - BIOS

PINCHA - PINCHA BOLA

TROGLO - TROGLODITA

BEST - BEST DRIVE

LHI - HISTORIA INOLVIDABLE

Mientras estéis jugando, no se puede extraer el disco original de la unidad, ya que los programas que componen los juegos, acceden al mismo en repetidas ocasiones buscando los ficheros.

COMPATIBILIDAD

Los programas requieren una memoria mínima de 512 K para correr, y disponer de una tarjeta gráfica CGA o compatible.

Si pose una tarjeta gráfica con posibilidades superiores a la CGA, antes de correr los juegos, utilice el emulador que tenga su disco de sistema, aunque por norma general, las tarjetas EGA y VGA son compatibles CGA.

BOLETIN DE SUSCRIPCION

COMIENZA LA SUSCRIPCION A PC JUEGOS 3 1/2" EN EL N.º (inclusive)

NOMBRE Y APELLIDOS

DOMICILIO N.º PISO

CIUDAD PROVINCIA

CODIGO POSTAL EDAD TELEFONO

FORMA DE PAGO (señales con una X)

FIRMA:

Talón bancario a nombre de EDICIONES MANALI.

Giro Postal N.º

Contra reembolso, más gastos de envío.

Remitir a EDICIONES MANALI - C/ Sorbe, n.º 6 - 28019 MADRID

SUSCRIBASE durante un año (6 números) por 4.750 peseta a PC JUEGOS 3 1/2"

AHORRARA 950 pesetas y será obsequiado con un estuche de 5 diskettes vírgenes de 3 1/2", 830 kb.

TRIAN

La dificultad está entre la lógica y la habilidad. Trian consiste en ir rellenando totalmente el cuadro, sin dejar huecos vacíos, de triángulos isósceles que se mueven girándolos en posiciones angulares de 90 grados.

Los triángulos caen desde la puerta superior y debéis situarlos de la forma más homogénea, ya que éstos puntúan de acuerdo a la colocación y por obtención de líneas.

CONTROLES: Estos son redefinibles por el jugador.

BIOS

Una de las formas de vida más extrañas y violentas del universo han incubado en un sector de nuestra galaxia, con la intención de reproducirse. La población está amenazada y solamente un grupo de científicos podrán salvarla.

Debido a los acontecimientos, una nave de rescate ha sido enviada para evacuar a estas personalidades y por casualidad, el capitán de dicha nave eres tú.

Con los científicos a bordo, debes atravesar las zonas infectadas y salir al hiperespacio.

La misión se avecina difícil, ya que te encontrarás con asteroides, personas poseídas, tentáculos monstruosos, etc., a los que dispararás, repetidas veces, para poder destruirlos. Pero, ¡cuidado! La evacuación no termina aquí, antes te enfrentarás a los grandes monstruos ya desarrollados y que por su boca envían bolas de virus que ni siquiera te pueden rozar.

Existen dos cápsulas de energía que irás recogiendo en la huida, (F) para proporcionarte combustible, si se agotase no podrías continuar y (T), que triplica la potencia del disparo.

CONTROLES: Determinalo con las teclas que mejor manejes. Para salir al menú, pulsa la tecla ESC.

PINCHA BOLA

Bally, la pequeña pelota de goma ha caído en un pozo embrujado del que no puede salir. Tu ayuda le resultará imprescindible para volver a la superficie.

El pozo tiene seis pisos de profundidad, y está repleto de unos agujeros deslizantes que dificultan la escalada de Bally. Además, en el recorrido aparecen objetos cortantes y en el fondo existe una trampa de clavos que harán peligrar la vida de nuestros protagonistas.

¿Cómo salir del pozo? La única forma es saltar por los agujeros móviles cuando éstos pasen por ti y sin tropezar en las líneas divisorias ya que perderás temporalmente el control, pudiendo llegar a la explosión.

CONTROLES: Define las teclas con las que estés más habituado a jugar.

Si deseas más vidas pulsa las teclas (CTRL) y (+). Si deseas pasar a las siguientes pantallas pulsa las teclas (CTRL) y (-).

TROGLODITA

Ciertos manuscritos históricos, nos relatan cómo la CACHIPORRA fue utilizada por los trogloditas como

método de persuasión y conquista para las damas de la época. Estas, algunas veces, para sentirse presas del amor necesitaban entrar en brusco contacto con la misma.

Pero dejemos de relatar hechos históricos y ármate con tu cachiporra para embelesar de la manera citada a las féminas, hasta que te declaren su amor, momento en el cual las conducirás a la cueva.

Las mujeres enamoradas debes de alimentarlas con dinosaurios, tortugas, carnes, etc., para que te procreen hijos de una desorbitada constitución; por supuesto también deberás dar de comer a las criaturas, hasta que éstas se realicen y puedan abandonar la cueva.

CONTROLES: Redefinibles por el usuario

Nuestro consejo es que solamente cachiporrees a una o dos mujeres y de esta forma no tendrás que recoger tantos alimentos.

BEST DRIVE

En este juego la habilidad y los reflejos son la constante del mismo. Consta de cinco pruebas, con diferentes grados de dificultades y la finalidad es llegar a la meta en cada una de las etapas.

Cuando choques, debes procurar no salirte a la calzada ya que tu motor quedará paralizado.

La primera etapa consiste en terminar la prueba en el tiempo fijado. Sólo debes preocuparte de los otros dos coches que tratarán de impedirte.

En la segunda etapa encontrarás obstáculos que te impiden el paso, además hay charcos de aceite que descontrolan la dirección, cuando quieras ir a la derecha éste te dirige a la izquierda o viceversa.

En la tercera etapa, el número de coches rivales es superior al de la primera y hay uno, el de la calavera, que no puedes colisionar.

La cuarta etapa se desarrolla igual que la segunda, pero la dificultad se extrema en los charcos de aceite. Lo mejor es no mirar el tiempo y tratar de salir de ellos con calma.

En la quinta etapa el rival es un fórmula 1, que te sacará del juego cada vez que choques con él.

CONTROLES: Determinalos con las teclas que mejor manejes. Para salir al menú, pulsa la tecla ESC.

LA HISTORIA INOLVIDABLE

Los enemigos se multiplican en esta maravillosa aventura, pero con tu mejor amigo y siendo el poseedor de la poderosa arma mágica, esperemos que llegues al final, tras el impresionante paisaje que se te avecina.

Los enemigos son: MANO - No puedes chocar. Debes observar su movimiento ascendente y descendente y tratar de pararla con el disparo antes de sobrepasarla. DRAGON - Es necesario varios disparos para eliminarlo. Varía según tus movimientos. CARACONALES - Necesita también varios impactos para liquidarlos. Los movimientos son mucho más rápidos que los del Dragón. RANA VOLADORA - Debes esquivarla solamente y SALTAMONTES - Va a por ti dando saltos irregulares.

CONTROLES: Define las teclas con las que estés habituado a jugar.

Vamos a darte una pequeña ayuda para que puedas finalizar la aventura. Con las teclas [L], [H], [Z] se obtienen vidas infinitas.

¡ATENCIÓN USUARIOS DE GESTIÓN!

El día 1 de mayo se pone a la venta en su kiosco habitual el n.º 2 de **PC GESTIÓN + 3 1/2"** con el sensacional programa de:

PRESUPUESTOS

¿Quién, hoy en día, no solicita un presupuesto antes de realizar un gasto?

Este programa indispensable para cualquier empresario, le permitirá la realización de los presupuestos automáticamente y además le calcula la rentabilidad de los mismos.

**¡NO SE LO PIERDA!
POR SOLO 1.300 PTAS.
(IVA INCLUIDO)**

Se avecina la declaración de la RENTA. ¿No sabe como realizarla?

No se preocupe, solicitenos el programa multiusuario **EXTRA RENTA** (Ejercicio fiscal 1991).

Este les realiza automáticamente:

- RENTA SIMPLIFICADA.
- RENTA ORDINARIA.
- PATRIMONIO.

Y además se lo imprime en los Impresos oficiales.

SOLICITELO A: Ediciones Manali, S. A.
C/ Sorbe, n.º 6
28019 MADRID
Teléfono: (91) 469 57 46

POR SOLO 2.400 PTAS. (IVA INCLUIDO)

A partir del 1 de julio, estará a la venta en los kioscos el n.º 3 de PC JUEGOS 3 1/2" con un succulento Pack. ¡NO OLVIDAROS! la mejor manera de divertirse en vacaciones es con PC JUEGOS.

- **EL REY DEL KARATE** El gran maestro Hei-Sam le enseñó todo sobre las artes marciales. Debes demostrar en seis acciones distintas tu habilidad y destreza en la Gran Casa de Tao-Skul donde te esperan los karatecas más fornidos.
- **RAT RACE** Alarma en la ratonera, ya no tienes provisiones para el verano y el calor es sofocante. Si quieres comer debes ir a la fábrica de quesos donde te esperan los ratones, lo roedores más devoradores que existen.
- **OSO MECANICO** Si tú no te acuerdas, tu padre seguro que sí. Este es el divertido juego de tiro de los años 70 que se ubicaba en todas las verbenas.
- **CEFALUS** Un ser maligno dotado de un inmenso cerebro, amenaza la paz de un planeta galáctico. Tú como soldado espacial debes infiltrarte en la gran ciudad buscando las preciadas células de energía para poder destruirlo.
- **TOPO** Ayuda a desvalijar los almacenes de los ENANOS LOCOS, donde abundan los pasteles de raíces que sirven de alimento a nuestro amigo el Topo.
- **OVNI** Las fuerzas de la CGI (Confederación de Galaxias Interestelares) han enviado una nave para combatir contra los piratas galácticos, cada vez más numerosos, para intentar terminar con el pillaje y sabotaje existente en las rutas comerciales.